

Установка и настройка программных компонентов для работы комплекса FinLab.PairTrade, FinLab.MTS и FinLab.Scalp со шлюзом биржи РТС по протоколу Plaza-2.



Оглавление

1) Установка ПО Plaza-2.....	3
2) Настройка ПО Plaza-2	7
3) Установка VPN-соединения (если необходимо)	7
а. ОС Windows XP.....	7
б. ОС Windows Vista и 7.....	14
4) Установка программного модуля FinLab.Plaza2.....	19
5) Перезагрузка компьютера	22
6) Порядок запуска системы в начале торгового дня	22

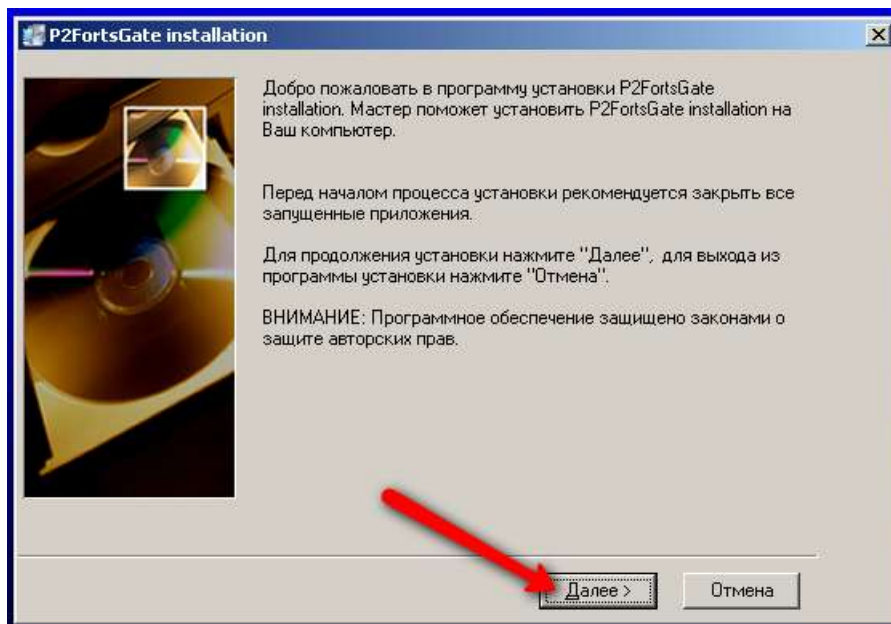
1) Установка ПО Plaza-2

Скачиваем P2_ClientGate_setup.exe отсюда:

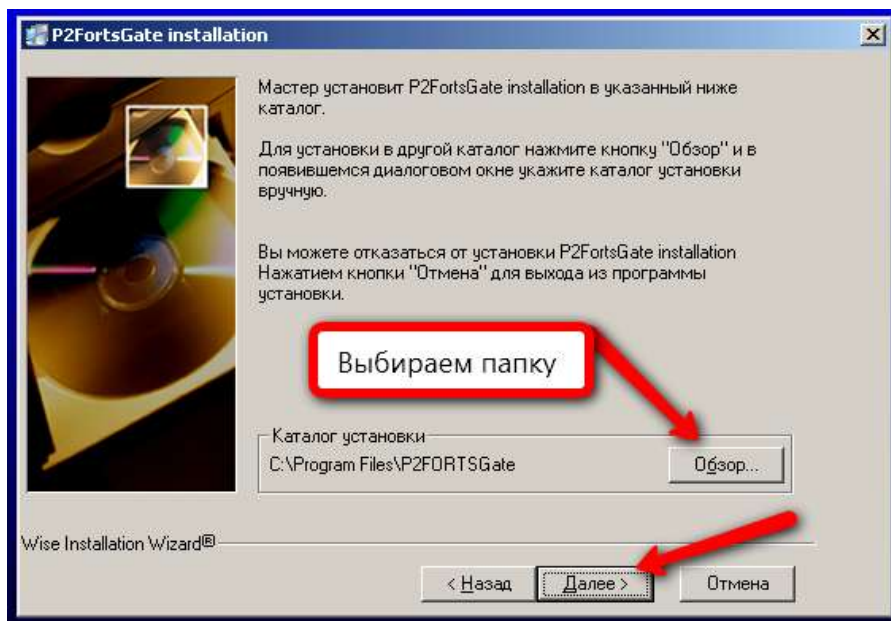
<ftp://ftp.rts.ru/pub/FORTS/Plaza2/>

и запускаем

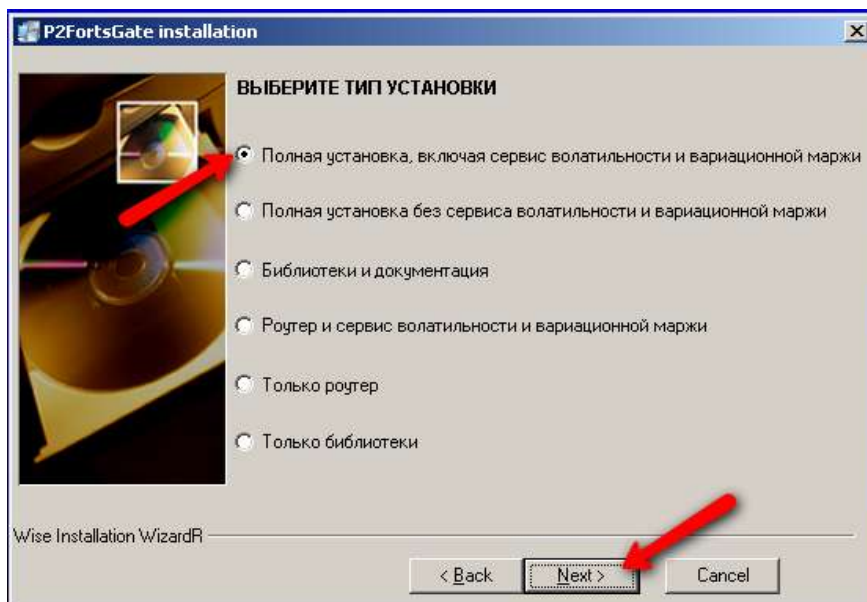
Шаг 1.



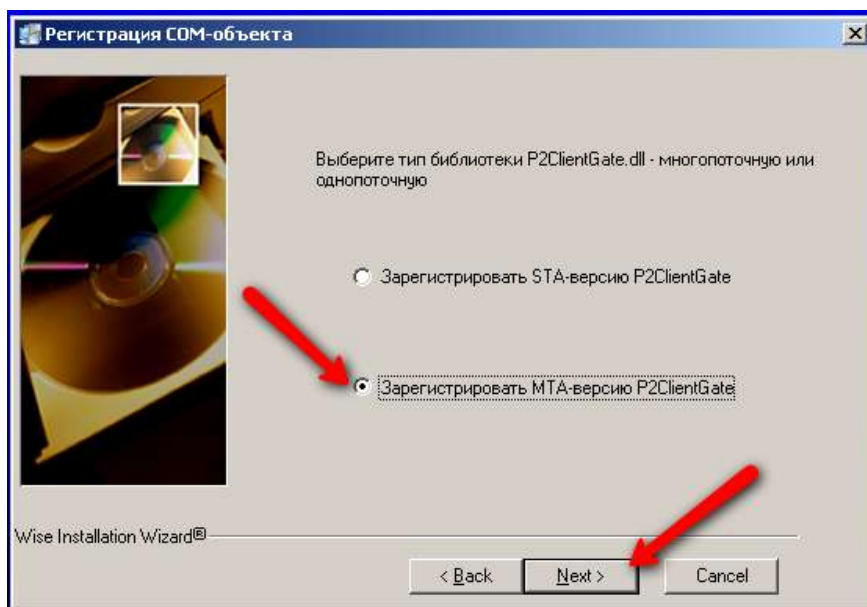
Шаг 2.



Шаг 3.



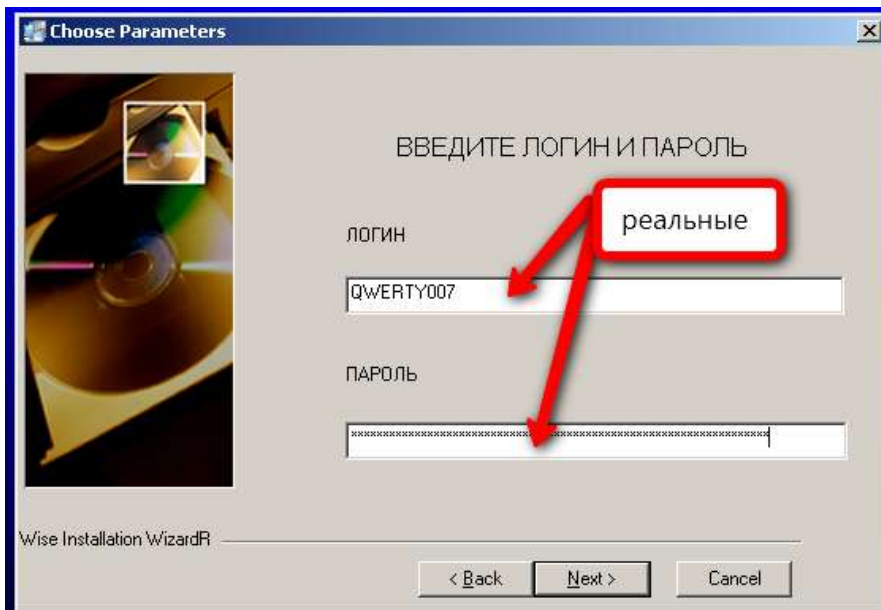
Шаг 4.



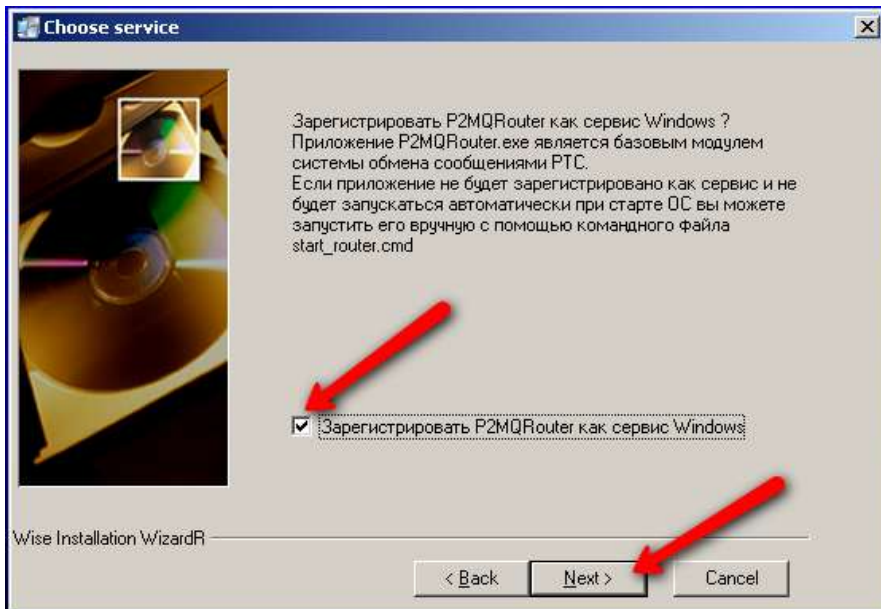
Шаг 5.

Ввод логина и пароля, присланного биржей.

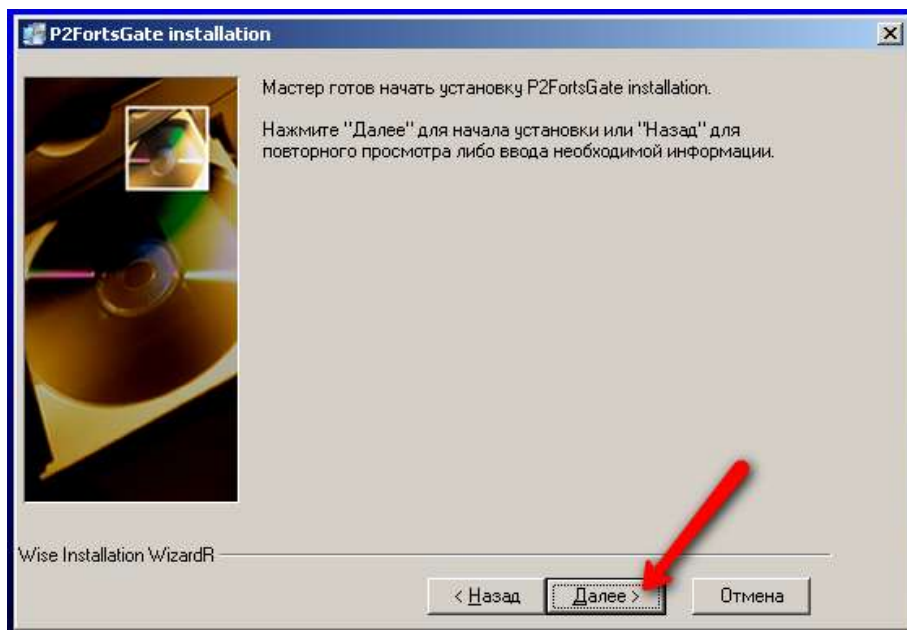
Внимание! Логин и пароль должны быть настоящими!



Шаг 6.

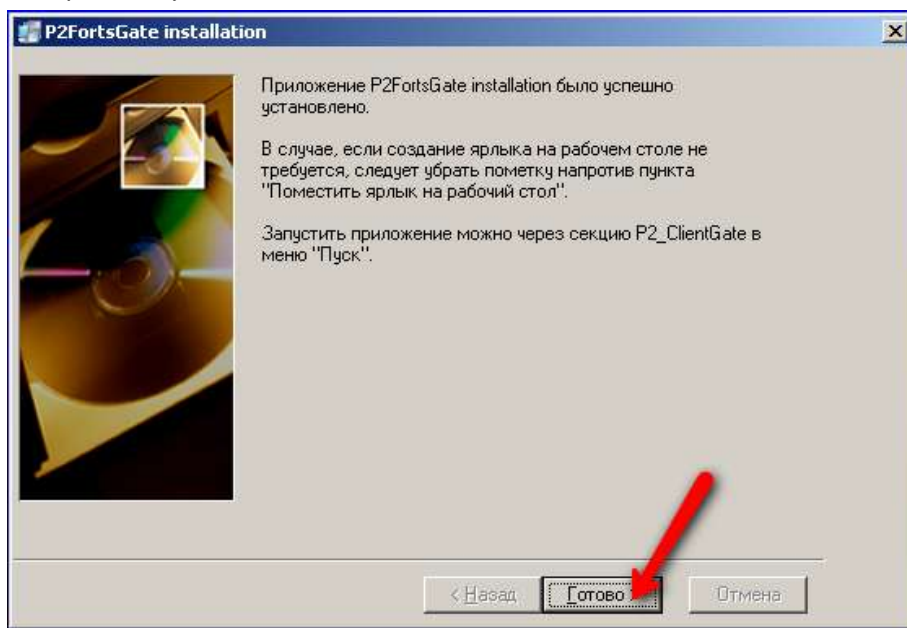


Шаг 7.



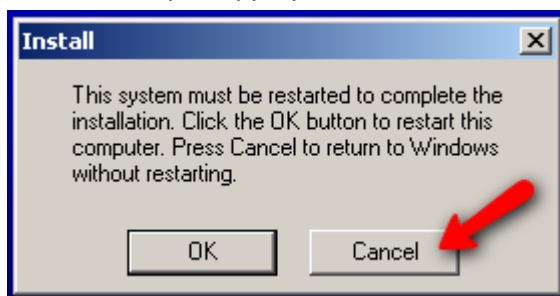
Шаг 8.

Завершение установки.



Шаг 9.

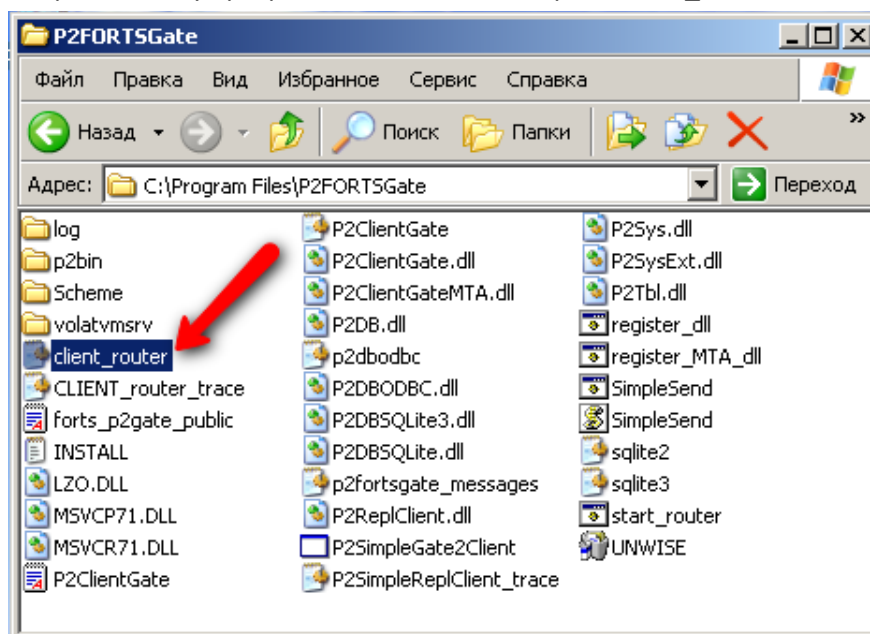
Отмените перезагрузку системы.



Установка завершена.

2) Настройка ПО Plaza-2

Откройте папку программы и найдите там файл client_router.ini



Откройте его для редактирования, найдите строку:

```
[ROUTEINFO]
```

И немного ниже:

```
default=p2forts.rts.ru:4001
```

```
type=client
```

```
direct=194.247.133.20:4001
```

Здесь необходимо заменить адреса на адреса серверов, полученные от биржи вместе с логином и паролем. Например, если сервер 172.16.6.159, то нужно прописать так:

```
default=172.16.6.159:4002
```

```
type=client
```

```
direct=172.16.6.159:4001
```

Сохраняем изменения.

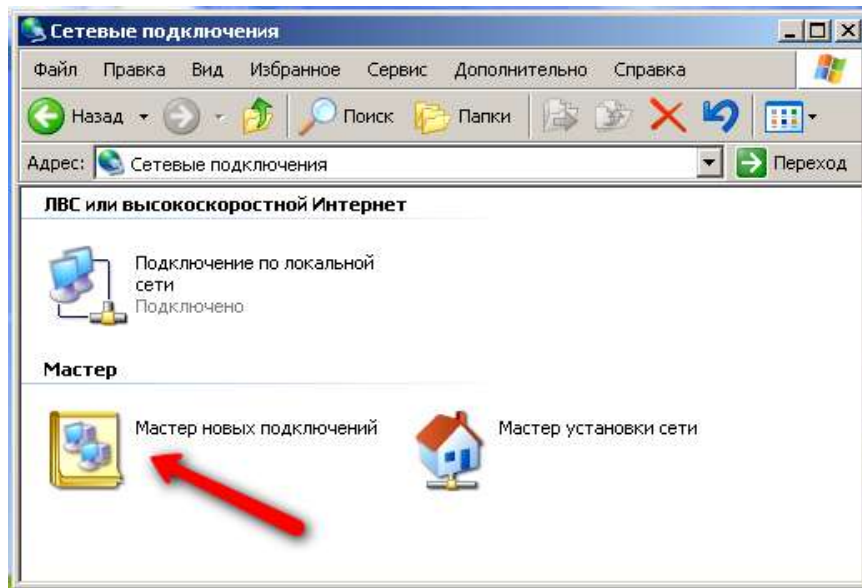
Настройка завершена.

3) Установка VPN-соединения (если необходимо)

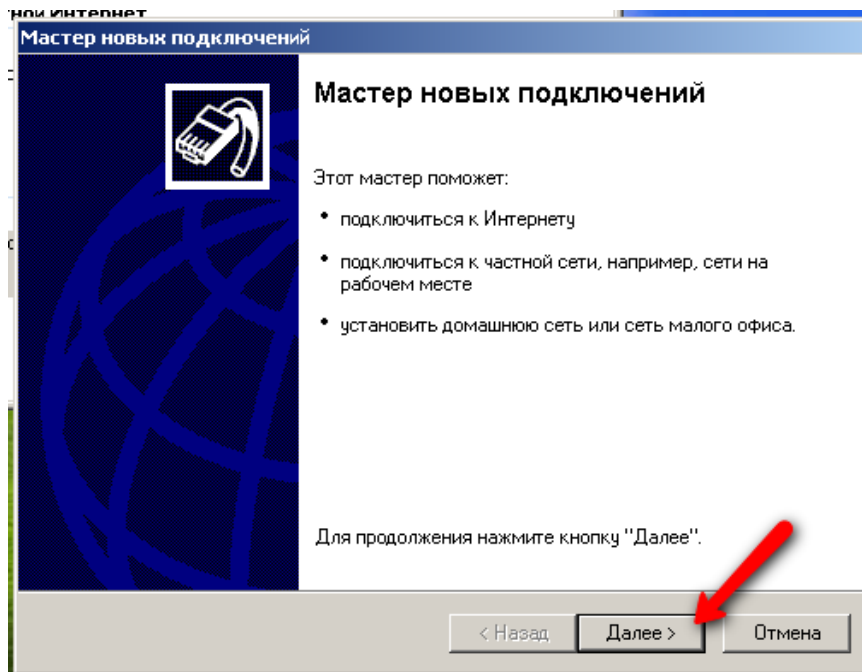
а. ОС Windows XP

Шаг 1.

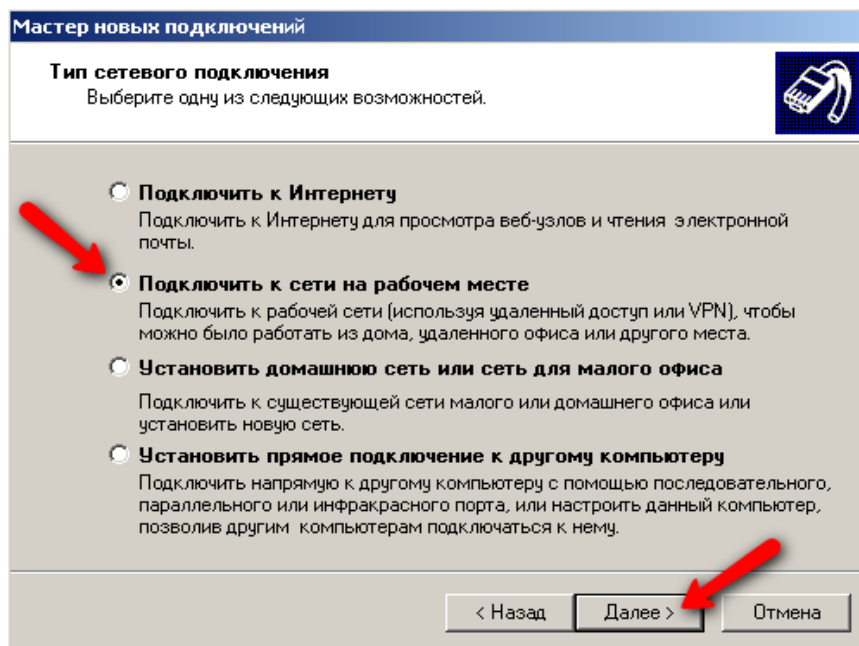
В «Панели управления» откройте пункт «Сетевые подключения» и выберите «Мастер новых подключений»



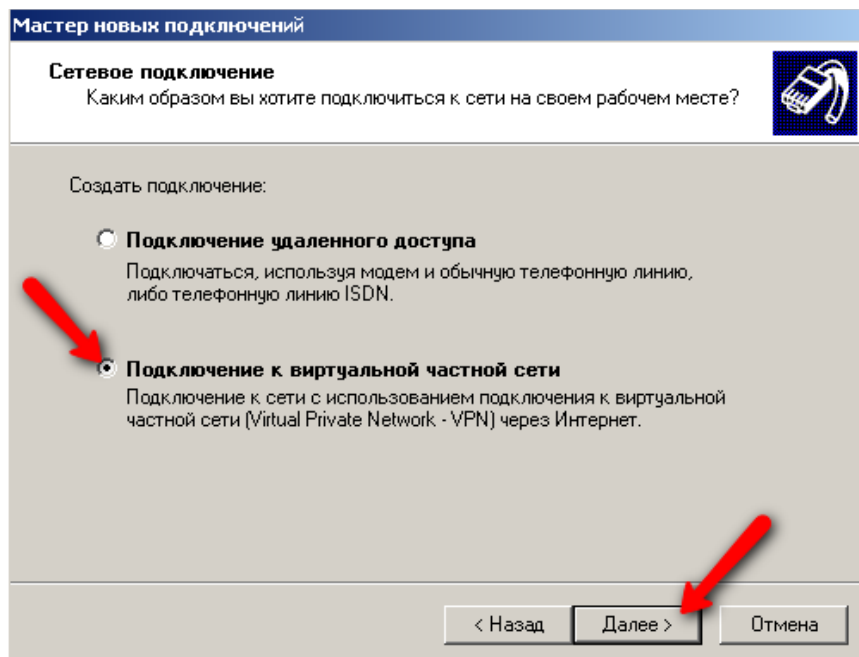
Шаг 2.



Шаг 3.

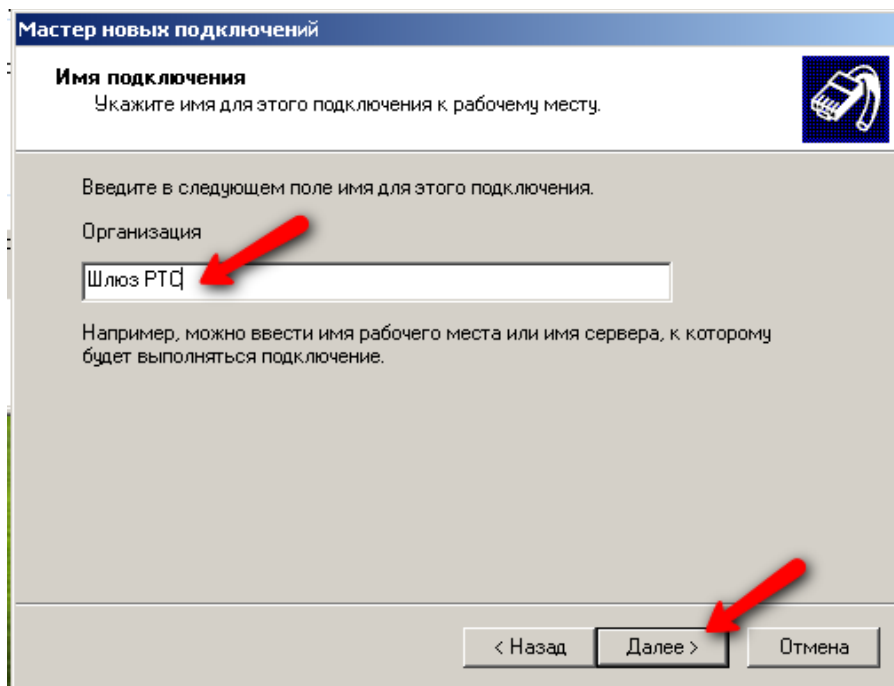


Шаг 4.



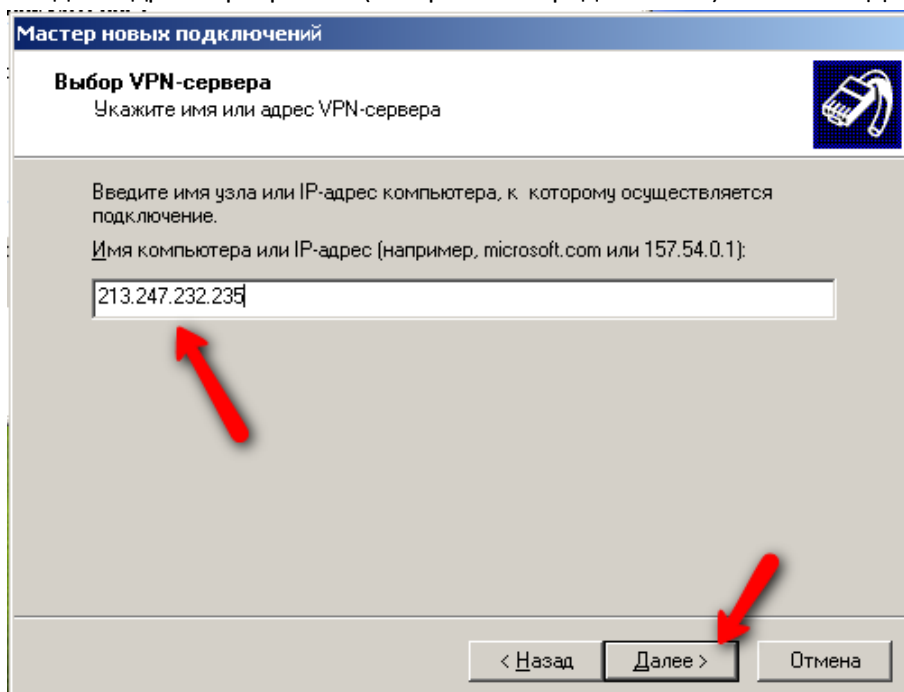
Шаг 5.

Введите название соединения и нажмите **Далее**

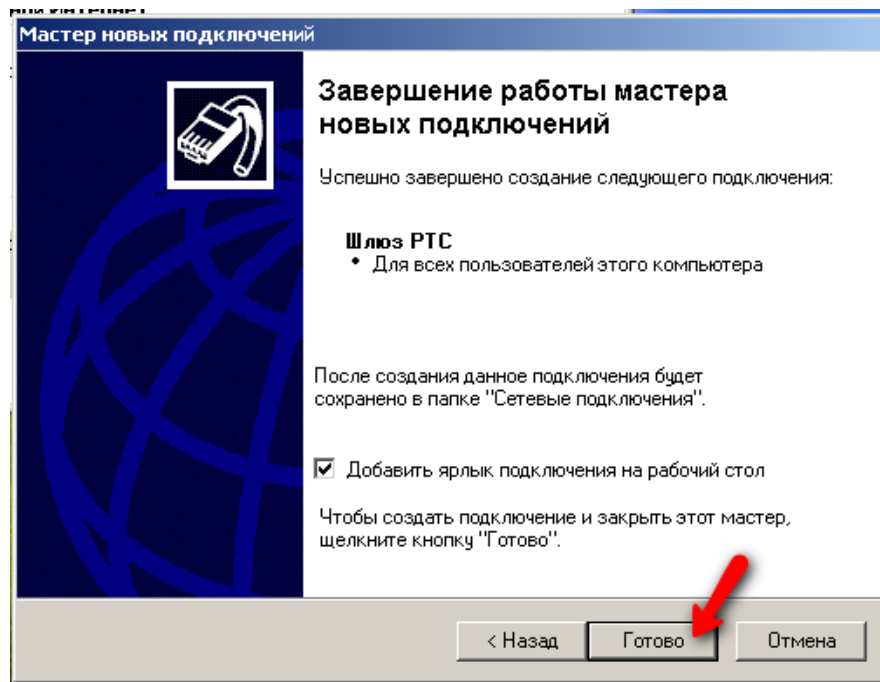


Шаг 6.

Введите адрес сервера VPN (которое Вам предоставили) и нажмите Далее

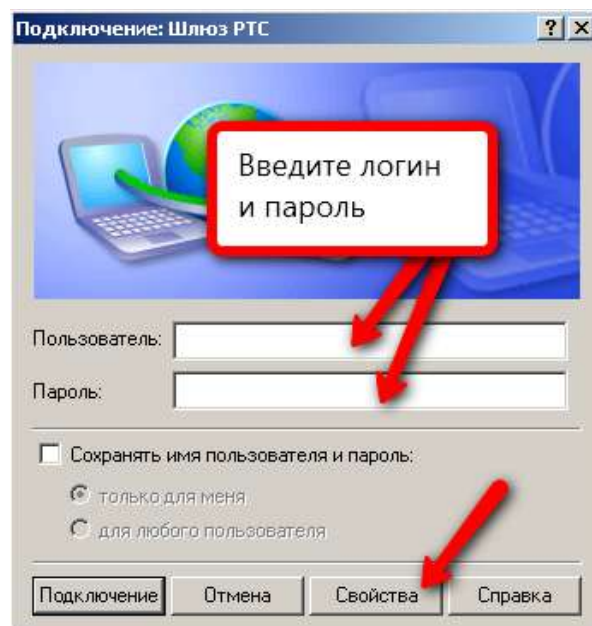


Шаг 7.



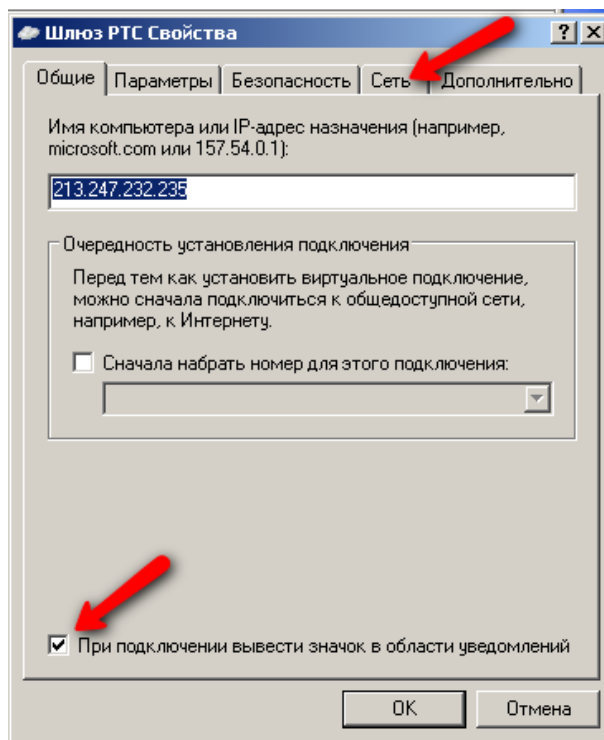
Шаг 8.

Введите в появившемся окне логин и пароль, которые Вам предоставили, и нажмите кнопку Свойства



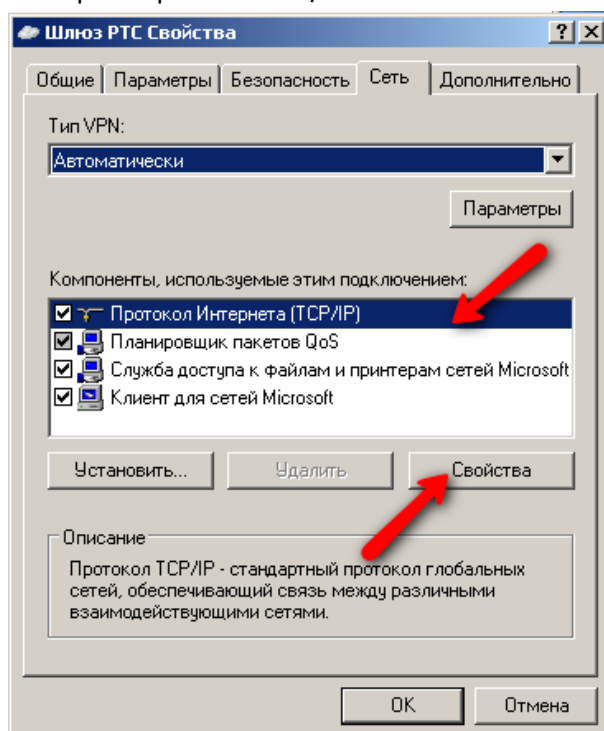
Шаг 9.

В появившемся окне поставьте галочку «При подключении вывести значок в область уведомлений» и перейдите во вкладку «Сеть»



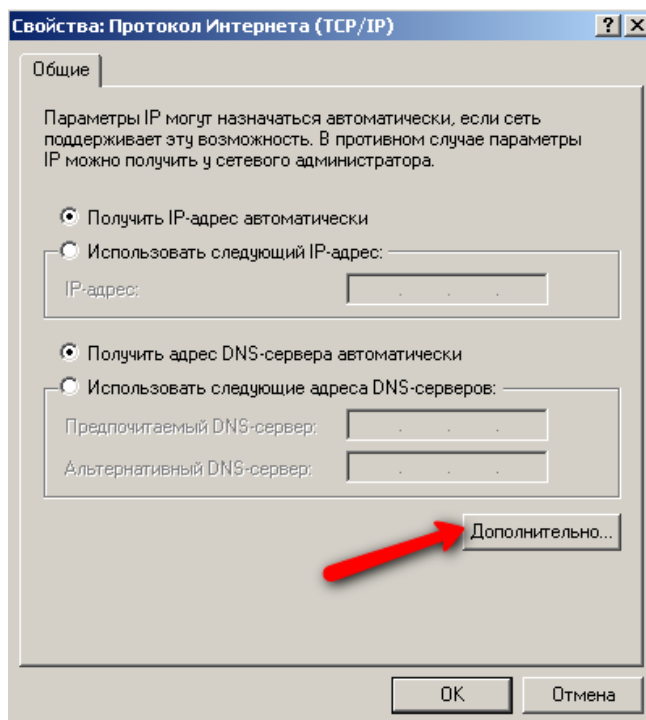
Шаг 10.

Выберите Протокол TCP/IP и нажмите Свойства



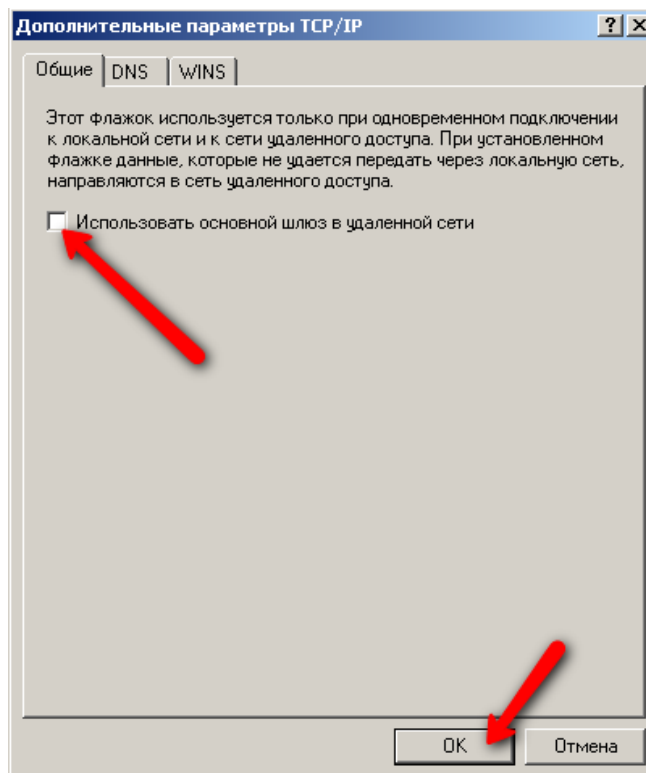
Шаг 11.

В появившемся окне нажмите кнопку Дополнительно



Шаг 12.

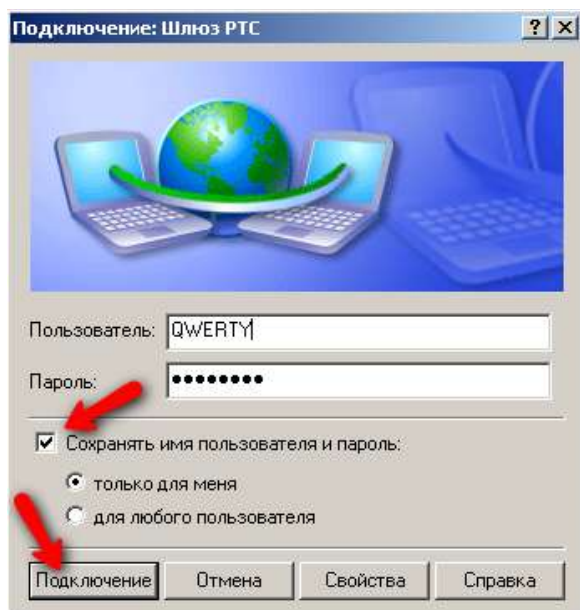
Снимите галочку и нажмите ОК



Далее нажимайте ОК на всех окнах, пока не окажетесь в окне подключения (шаг 8)

Шаг 13.

Установка соединения.



Настройка завершена.

б. ОС Windows Vista и 7

Шаг 1.

В «Панели инструментов» откройте пункт «Центр управления сетями и общим доступом» и выберите пункт «Настройка нового подключения или сети»

Просмотр основных сведений о сети и настройка подключений

Просмотр основных сведений о сети и настройка подключений

PGM-PC (этот компьютер) Несколько сетей Интернет [Просмотр полной карты](#)

Просмотр активных сетей Подключение или отключение

Сеть
Рабочая сеть

Тип доступа: Интернет
Подключения: Подключение по локальной сети

Неопознанная сеть
Общественная сеть

Тип доступа: Без доступа к сети
Подключения: VMware Network Adapter VMnet1
VMware Network Adapter VMnet8

Изменение сетевых параметров

[Настройка нового подключения или сети](#)
Настройка беспроводного, широкополосного, модемного, прямого или VPN-подключения или же настройка маршрутизатора или точки доступа.

[Подключиться к сети](#)
Подключение или повторное подключение к беспроводному, проводному, модемному сетевому соединению или подключение к VPN.

Шаг 2.

Выберите вариант подключения

- Подключение к беспроводной сети вручную
Подключение к скрытой сети или создание нового профиля беспроводной связи.
- Подключение к рабочему месту**
Настройка телефонного или VPN-подключения к рабочему месту.
- Настройка телефонного подключения
Подключение к Интернету через телефонную сеть.
- Настройка беспроводной сети компьютер-компьютер
Настройка временной одноранговой сети для общего доступа к файлам или к Инт...
- Подключение к личной локальной сети Bluetooth (PAN)
Подключение к устройству или сети с помощью Bluetooth.

Далее Отмена

Шаг 3.

Как выполнить подключение?

Использовать мое подключение к Интернету (VPN)
Подключение через Интернет с помощью виртуальной частной сети (VPN).



Использовать прямой набор номера
Прямое подключение к телефонному номеру без выхода в Интернет.



[Что такое VPN-подключение?](#)

Отмена

Шаг 4.

Введите адрес сервера VPN, который Вам предоставили, название подключения и поставьте нижнюю галочку

Подключение к рабочему месту

Введите Интернета-адрес для подключения

Этот адрес можно получить у сетевого администратора

Интернете-адрес: 213.247.232.235

Имя местоназначения: Шлюз Биржи

Использовать смарт-карту

Разрешить использовать это подключение другим пользователям
Этот параметр позволяет любому пользователю, имеющему доступ к этому компьютеру, использовать это подключение.

Не подключаться сейчас, только выполнить установку для подключения в будущем

Далее Отмена

Шаг 5.

Введите логин и пароль, предоставленные Вам, поставьте галочку «Запомнить» и нажмите кнопку Создать

Подключение к рабочему месту

Введите имя пользователя и пароль

Пользователь: QWERTYUIOP

Пароль:

Отображать вводимые знаки

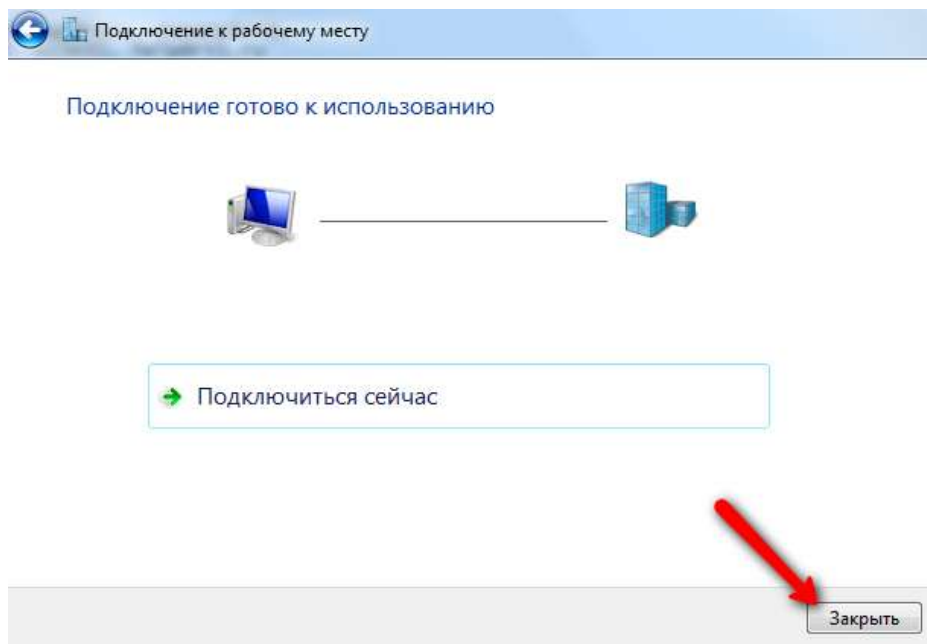
Запомнить этот пароль

Домен (не обязательно):

Создать Отмена

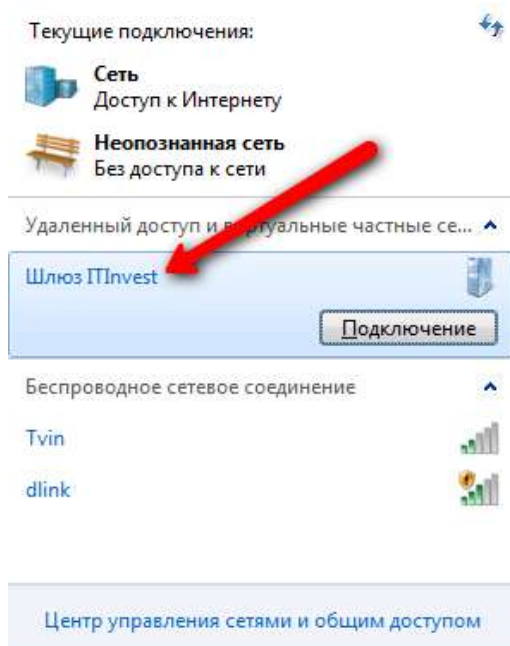
Шаг 6.

Не устанавливайте соединение! Нажмите Закрывать.

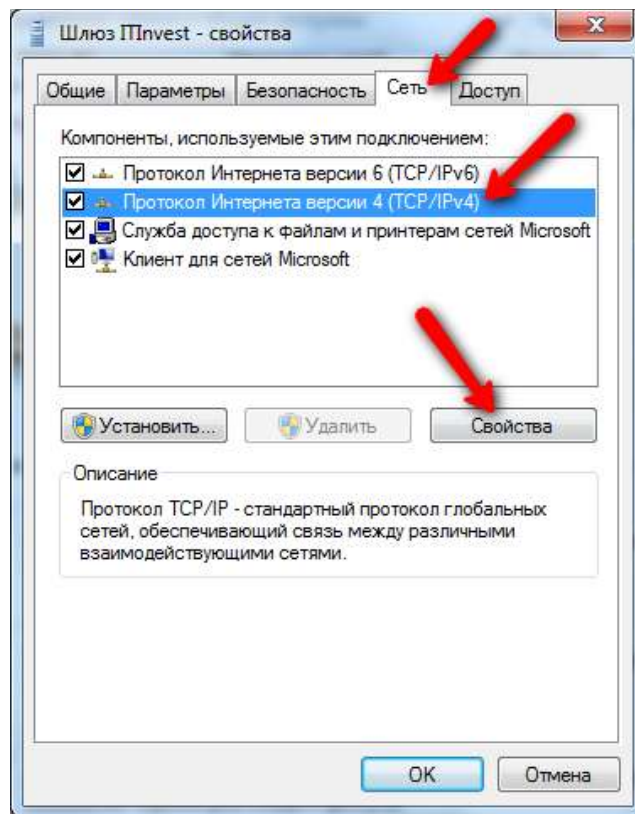


Шаг 7.

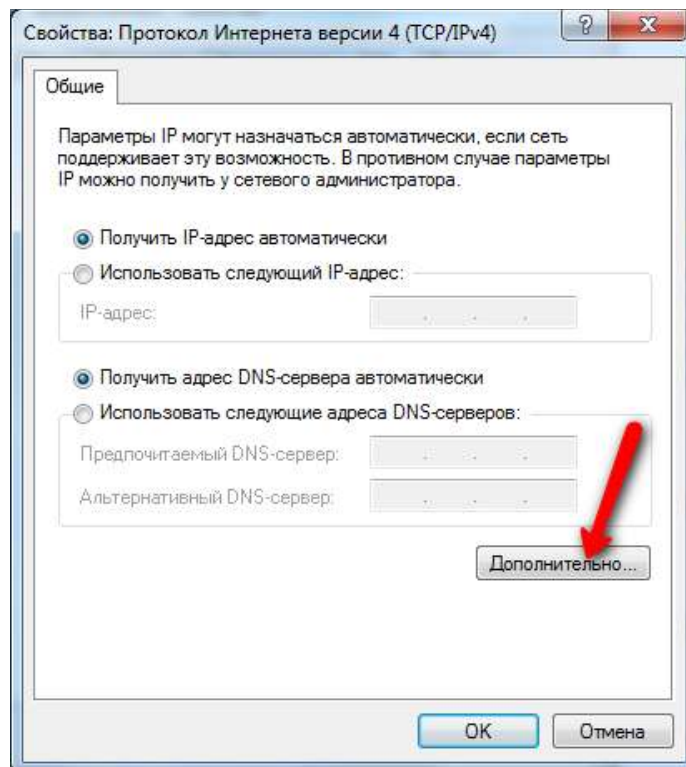
В Меню «текущие подключения» Выберите вновь созданное соединение, нажмите правой кнопкой мыши на нем и выберите в появившемся меню пункт Свойства



Шаг 8.

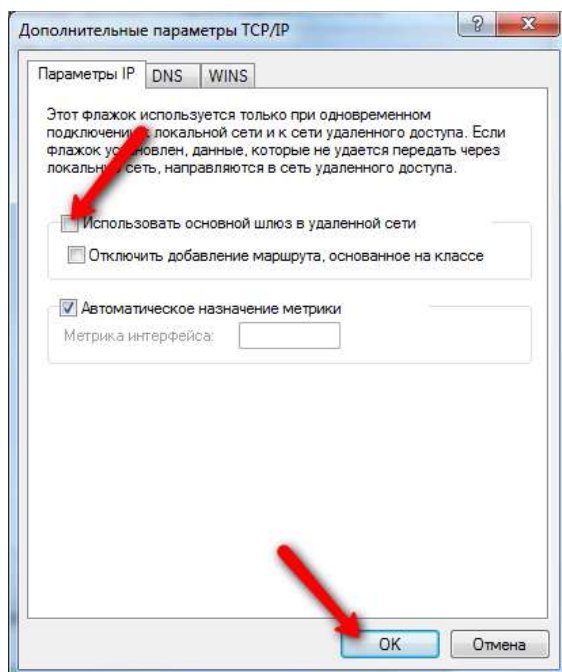


Шаг 9.



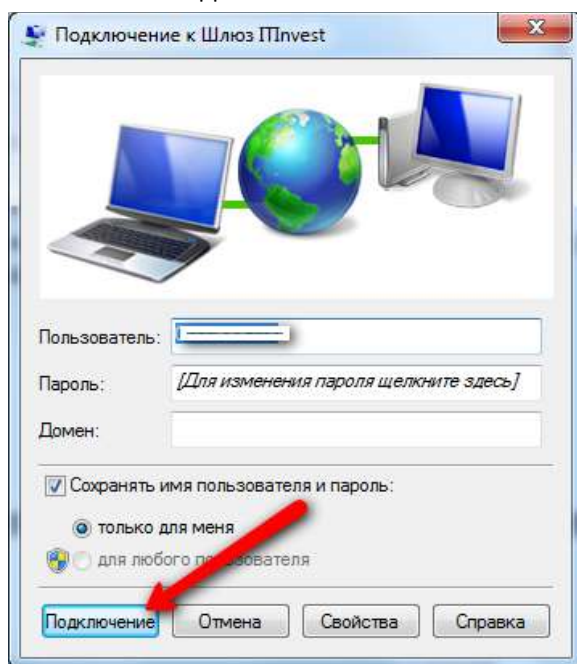
Шаг 10.

Снимите указанную галочку и нажмите ОК. Нажимайте ОК до тех пор, пока не дойдете до меню «Текущие соединения» (шаг 7).



Шаг 11.

Установите соединение.



Настройка завершена.

4) Установка программного модуля FinLab.Plaza2

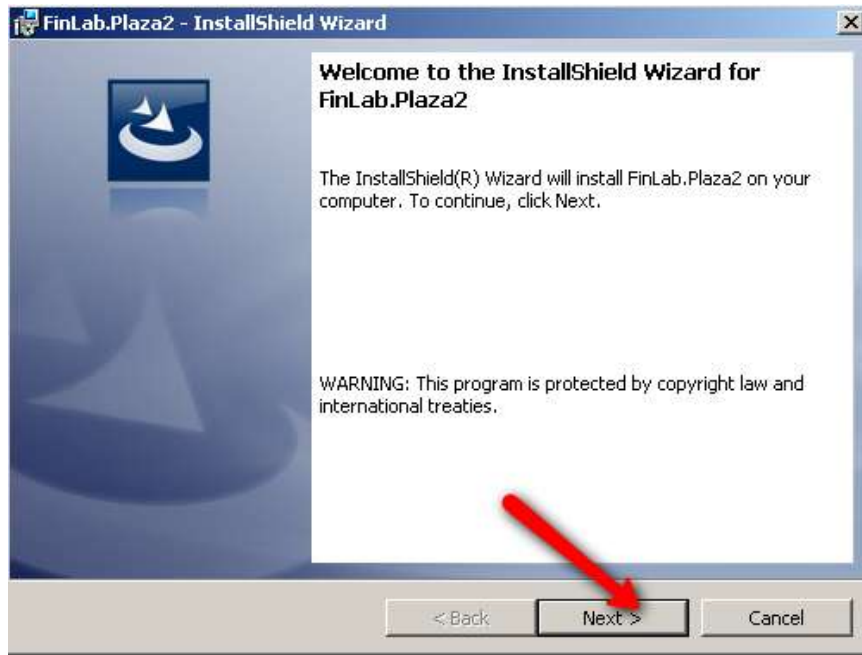
Программный модель FinLab.Plaza2 входит в состав программных комплексов FinLab.PairTrade, FinLab.MTS и FinLab.Scalp. Он устанавливается в директорию уже установленных программ.

Скачайте последнюю версию программы с нашего сайта:

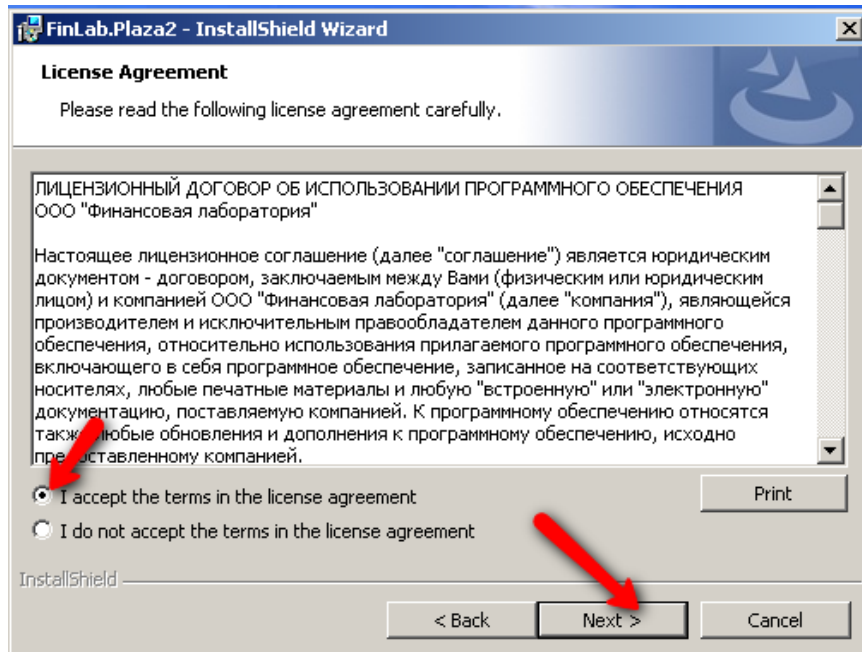
<http://finlabportal.ru/release/FinLabPlaza2Setup.exe>

и запустите установщик.

Шаг 1.

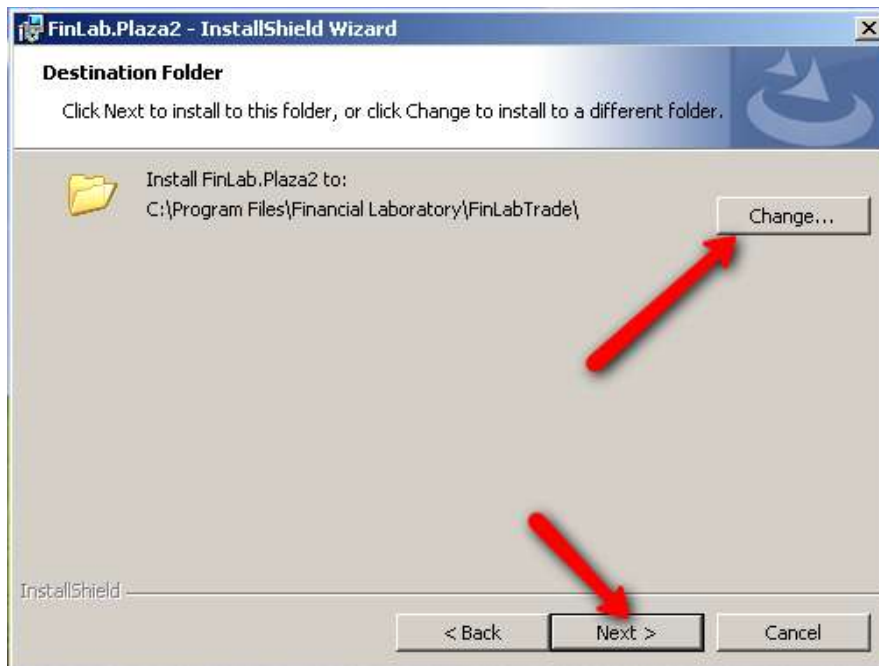


Шаг 2.

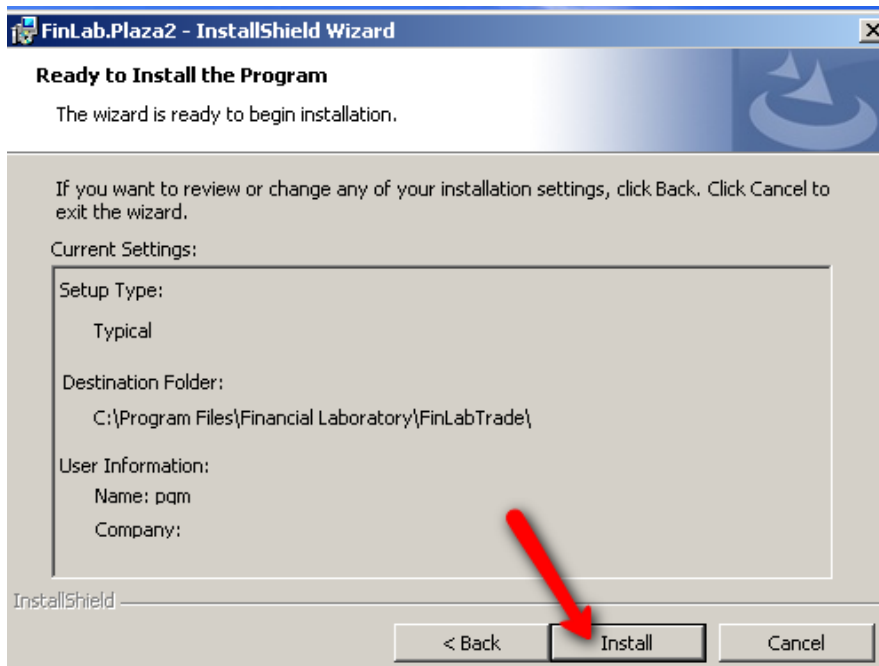


Шаг 3.

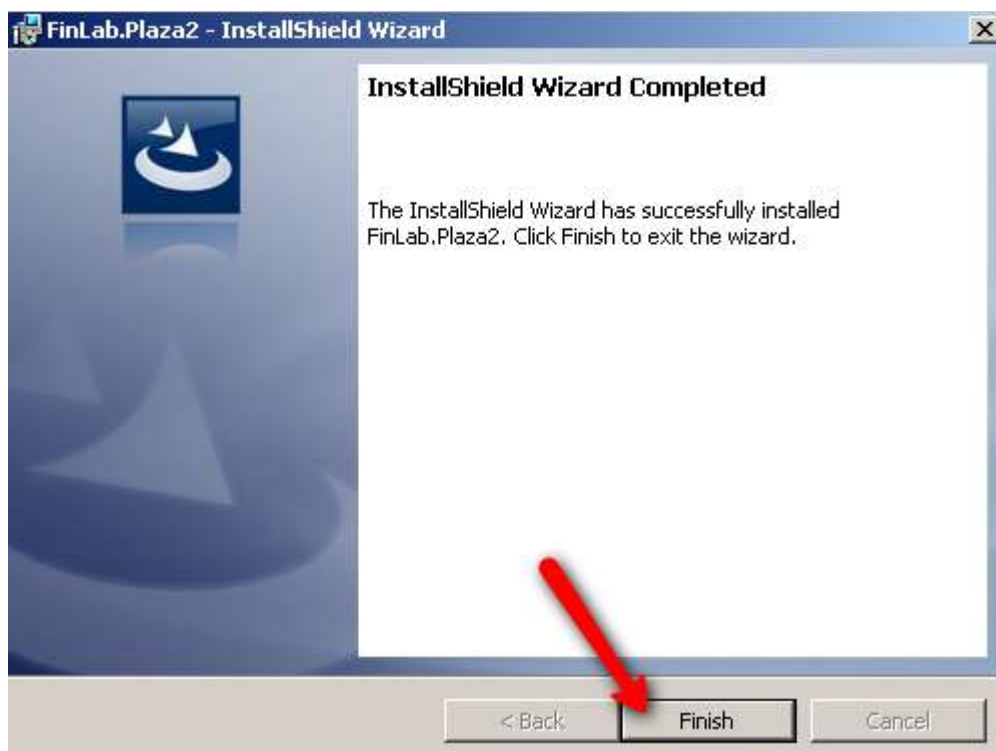
Укажите установщику путь к уже установленным программам FinLab.PairTrade



War 4.



War 5.



Установка завершена.

5) Перезагрузка компьютера

Перезагрузите компьютер.

6) Порядок запуска системы в начале торгового дня

- 1) Установить VPN-соединение (если необходимо)
- 2) Перезапустить службу FORTSGATE_Router
(Панель управления – Администрирования – Службы)
- 3) Подождать около 1 минуты
- 4) Загрузить программу FinLab.PairTrade (MTS, Scalp)
- 5) Подождать, пока появится окно Терминала Плазы (от 10 секунд до 1 минуты в зависимости от количества уже совершенных в эту торговую сессию сделок и заявок)
- 6) Если окно не появилось даже по истечении 2 минут – перезапустите программу FinLab.PairTrade (MTS, Scalp)